

TECHNOLOGICKÁ BUDOVA TB

LEGENDA:



EVROPSKÁ UNIE
Evropské strukturální a investiční fondy
Operační program Doprava


Ministerstvo dopravy
Státní fond dopravní
infrastruktury




			ČÍSLO SOUPRAVY:
REVIZE Č.	DATUM	ZMĚNA	

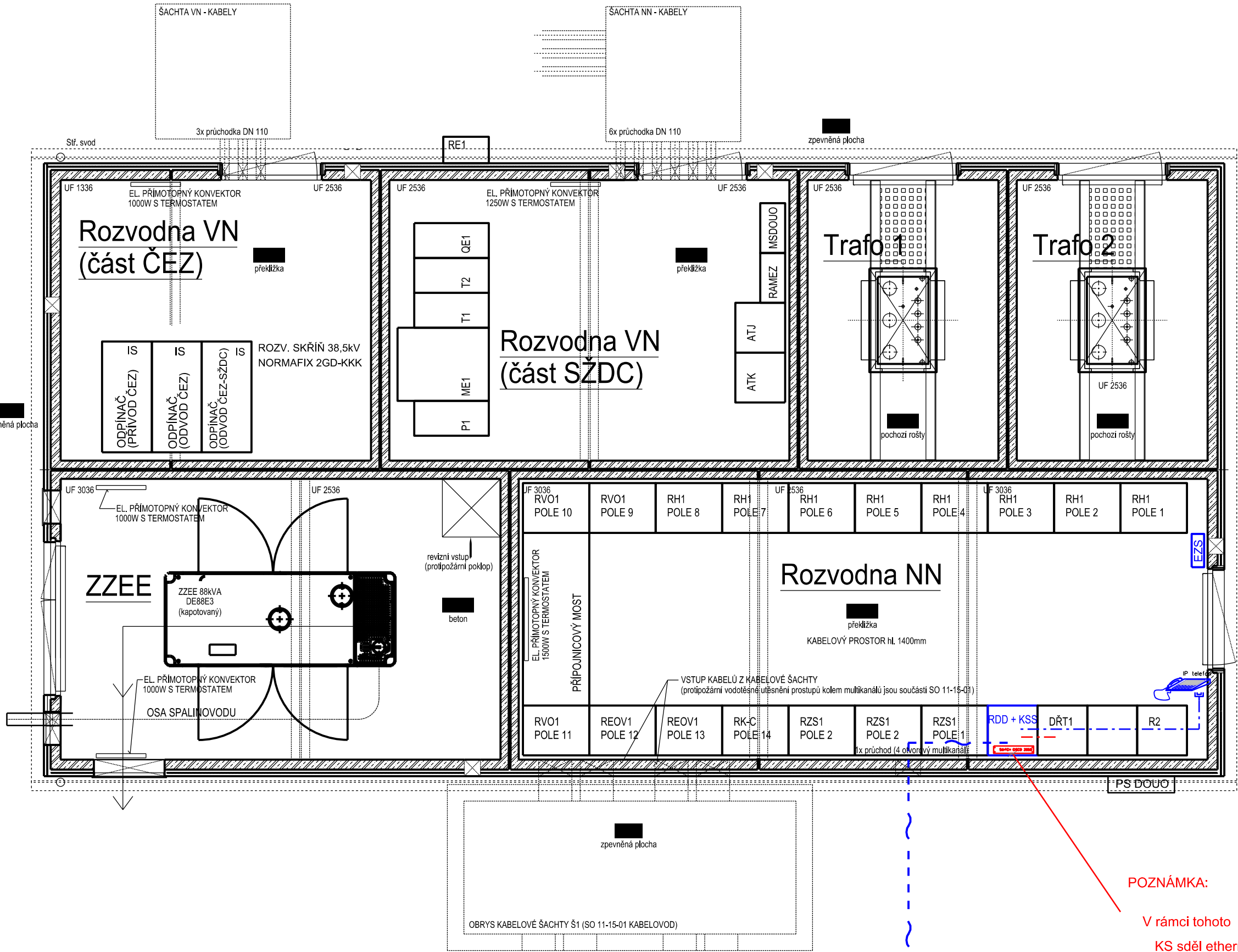


MORAVIA CONSULT Olomouc a.s.
LEGIONÁŘSKÁ 1085/8 , 779 00 Olomouc
tel.: +420 585 570 444
IDS: kjee9md
e-mail: moravia@moravia.cz
http://www.moravia.cz



PRODEX spol. s r.o.
PERUCKÁ 2481/5, 120 00 Praha 2
tel.: +420 277 007 726
e-mail: info@prodex-cz.eu
http://www.prodex-cz.eu

OBJEDNATEL	 Správa železniční dopravní cesty, státní organizace v zastoupení: SŽDC, s.o., Stavební správa východ, Nerudova 1, 772 58 Olomouc	
ZHOTOVITEL	Společnost pro „Rekonstrukci žst. Jaroměř“ MORAVIA CONSULT Olomouc a.s. (VEDOUcí SDRUŽENí), PRODEX spol. s r.o., organizační složka	
HLAVNÍ INŽENÝR PROJEKTU	ING. JIŘÍ PARMA	G. ŘEDITEL MORAVIA CONSULT Olomouc a.s. ING. VÁCLAV KRATOCHVÍL
ODPOVĚDNÝ PROJ. OBJ., PS	NAVRHL, VYPRACOVAL	KONTROLOVAL
ING. MILAN OHAREK	ING. MILAN OHAREK	ING. JAN HUBENÝ
KRAJ: KRÁLOVEHRADECKÝ	POVĚŘENÝ OÚ: JAROMĚŘ	OBEC: JAROMĚŘ
"Rekonstrukce žst. Jaroměř"		ZAK. ČÍSLO MCO 16 - 077 - 231- PS
		ÚČEL PROJEKT
		DATUM SRPEN 2017
		FORMÁT 3A4
PS 11-14-12 Žst. Jaroměř, příprava pro DOZ		MĚŘITKO 1:50
Umístění zařízení v TB, trafostanice		ČÁST D.2.9 POŘ.Č. 4



POZNÁMKA:

V rámci tohoto PS 11-14-12 žst. Jaroměř, příprava pro DOZ, instalovat do rozvaděče KS sděl ethernet switch, ring switche, SFP moduly a patch cordy FTP 4P0,5, kat.5e

PŘÍVODNÍ TRASA MÍSTNÍ KABELIZACE PS 11-14-01
PŘÍVODNÍ TRASA OPTICKÝCH KABELŮ MÍSTNÍ KABELIZACE